

## Ljusdata

### Ljusflöde

2x300 lm

### Tunable white

2200–4000 K

### Spridningsvinkel

45°

### Dimning

0,1–100 %

### RA

90

### SDCM

3

### L70/B50

60000 h

Ta 35 °C

### Ljuskälla

LED (ej utbytbar)

## Teknisk data

### IP-klass

IP45

### Isolationsklass

Klass I

### Slagtålighet

IK06

### Skydd

Elektriskt  
övertemperaturskydd

### Omgivningstemperatur

-25 till +35 °C

### Beräknad batteritid

Upp till 10 års gångreserv

### Max. effekt

8,3 W (2x4,15 W)

### Energieffektivitetsklass

F

### Nätspänning

230 V~ 50 Hz

## Effektfaktor (PF)

0,9

## Standbyeffekt

Pno, Psb: N/A

Pnet: 0,10 W

## Max. ström vid vidarekoppling

16 A

## Kabelarea

0,75–2,5 mm<sup>2</sup>

## Radio

2,4 GHz mesh

Bluetooth®

<10 dBm

Plejds meshteknik förlänger

räckvidden genom att

enheterna kommunicerar

med varandra.

## RISK FÖR SKADOR PÅ PERSON ELLER EGENDOM

Allt arbete på apparaten ska utföras av auktoriserad elektriker. Nationella lagar och regler ska följas.

### Uppfyllda standarder

Härmed försäkrar Plejd AB att denna typ av radioutrustning OUT-01 överensstämmer med direktiv 2014/53/EU.

Den fullständiga texten till EU-försäkran om överensstämmelse finns på följande webbadress: [plejd.com/compliance](http://plejd.com/compliance)



### Viktig information

Använd inte produkten om den har synliga tecken på skada.

Ljuskällan för denna armatur är inte utbytbar. När ljuskällan når slutet på sin livslängd, ska hela armaturen bytas ut.



### Avfallshantering och återvinning

Denna elektriska produkt ska inte kasseras tillsammans med annat hushållsavfall. Kontakta din lokala återvinningscentral för vägledning om kassering av elektrisk och elektronisk utrustning.

SV

Plejd

## OUT-01 INSTALLATIONS MANUAL



Du hittar mer information  
i Plejd-appen eller på [plejd.se](http://plejd.se)

### OBS! Koppla inte till dimmer.

Dimmer är inbyggd.

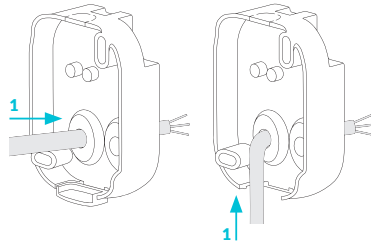
Bryt strömmen före installation av OUT-01.



**Klipp inte i kabelgenomföringen. IP-klassen är endast giltig när den är oskadad.**

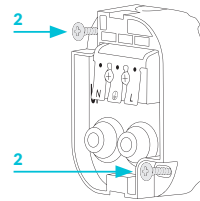
### Installera produkten

**Steg 1.** För kabeln genom genomföringen. Kabeln kan dras från husväggen direkt bakom väggfästet eller under fästet genom att ta bort locket i botten.



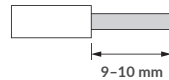
**Steg 2.** Montera väggfästet med skruvar lämpliga för yttervägg (skruvar ingår ej). Se bild på nästa sida för avstånd mellan monteringshål.

Pilen vid "UP" i lampan ska peka uppåt. IP-klassificeringen är endast giltig när väggfästet är installerat i rätt riktning.

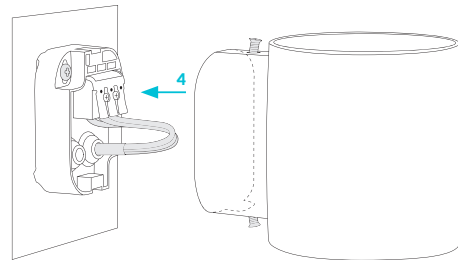


### Steg 3.

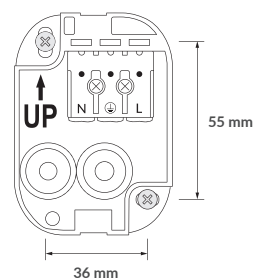
Anslut kablarna till kopplingsplinten. Anslut fas (L), noll (N) och jord (⊕) enligt markeringarna. (Koppla inte till dimmer.)



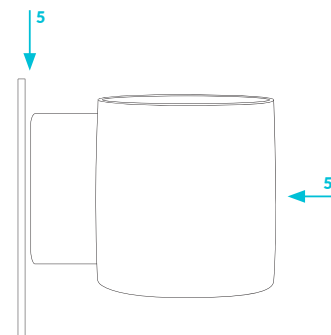
**Steg 4.** Tryck lampan mot väggfästet. Öppningen för kabel i botten på lampan ska vara nedåt och stiften i lampan ska vara uppåt.



### Avstånd mellan hål



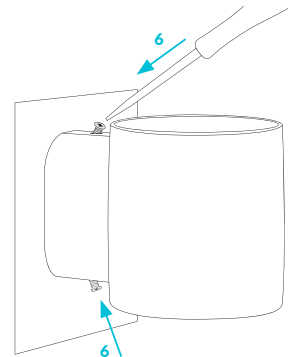
**Steg 5.** Försätt att trycka lampan mot väggen. Avståndet från väggen när OUT-01 är monterad är 1,5 mm.



### Följ instruktionerna i appen

Ladda ner Plejd-appen via App Store eller Google Play. Använd appen för att slutföra installationen och gruppera dina armaturer. Installationen kräver internetanslutning och Bluetooth®.

**Steg 6.** Lås den med två skruvar, en uppåt och en nedtill. Skruvarna är lätt vinklade från väggen för enkel åtkomst. Se till att OUT-01 är ordentligt säkrad innan du slutför installationen.



### Lämna över Plejd-systemet

När du är klar med installationen hittar du systemkoden i appen. Skriv koden på den medföljande klisterlappen och fäst klisterlappen i elcentralen och överlämna välkomstfoldern [HEJ!](#) till kunden.